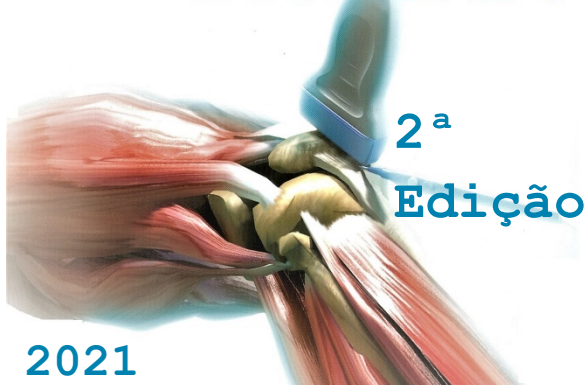


Pós-Graduação em FISIOTERAPIA INVASIVA



Organização



P. PORTO | ESCOLA
SUPERIOR
DE SAÚDE

SEMINÁRIOS

		Assunto	Local
S1	1-2-3 Outubro	Introdução à Fisioterapia Invasiva	ESS-P.Porto
S2	15-16-17 Outubro	Acupuntura-1	ESS-P.Porto
S3	5-6-7 Novembro	Acupuntura-2	ESS-P.Porto
S4	26-27-28 Novembro	Ecografia Neuro-Músculo-Esquelética -1	ESS-P.Porto
S5	17-18-19 Dezembro	Ecografia Neuro-Músculo-Esquelética -2	ESS-P.Porto
S6	14-15-16 Janeiro	Ecografia Neuro-Músculo-Esquelética -3	ESS-P.Porto
S7	11-12-13 Fevereiro	Ecografia Neuro-Músculo-Esquelética -4	ESS-P.Porto
S8	25-26-27 Fevereiro*	Punção Seca-1	ESS-P.Porto
S9	18-19-20 Março*	Punção Seca-2	ESS-P.Porto
S10	8-9-10 Abril	Eletrólise Percutânea EPM-1	ESS-P.Porto
S11	29-30 Abril, 1 Maio	Eletrólise Percutânea EPM-2	ESS-P.Porto
S12	20-21-22 Maio	Neuromodulação Percutânea NMP-1	ESS-P.Porto
S13	9-10-11-12 Junho**	Neuromodulação Percutânea NMP-2	ESS-P.Porto
S14	1-2-3 Julho	Neuromodulação Percutânea NMP-3	ESS-P.Porto
S15	22-23-24 Julho	Eletrólise Percutânea EPM-3	ESS-P.Porto

Horário

6ª feira: 16:00-21:00

Sábado: 9:00-20:30

Domingo: 9:00-14:00

* 6ª feira e Sábado: 9:00-14:00h / 15:30-20:30 - Domingo: 9:00-14:00

** 5ª e 6ª feira: 9:00-14:00 / 15:30-20:30 – Domingo: 9:00-14:00