

Como Imprimir a partir do meu portátil?

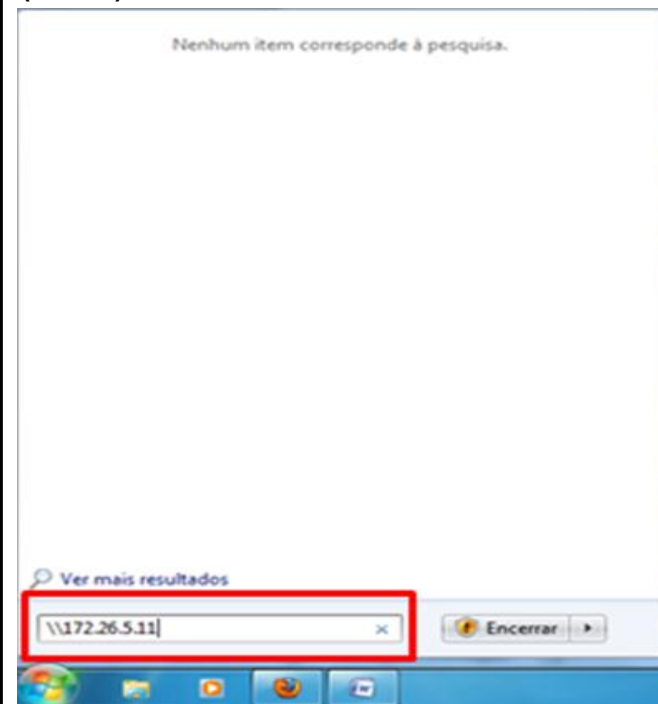
1º Passo

Com o Rato fazer **CLICK** no iniciar 



2º Passo

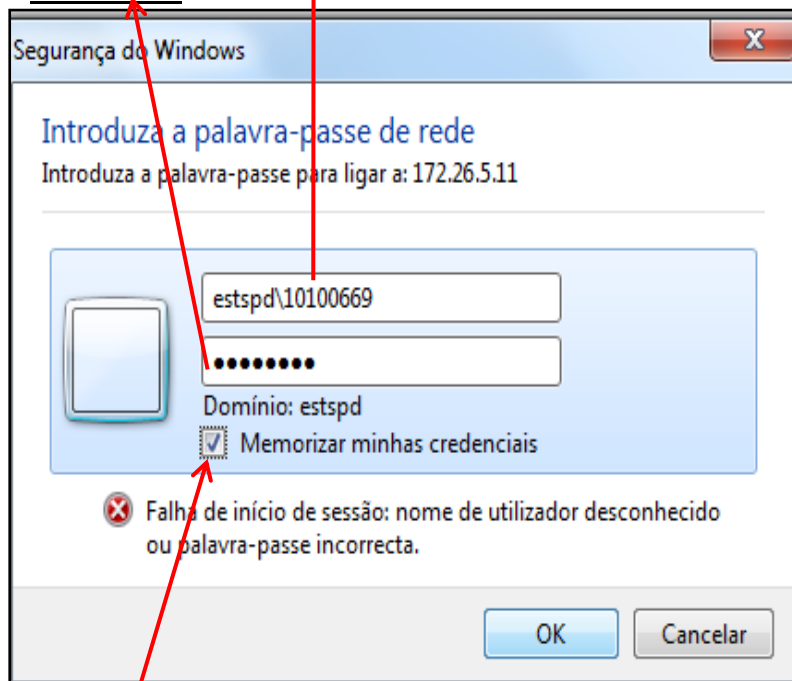
Escrever: \\172.26.5.11 e depois pressionar (Enter).



Como Imprimir a partir do meu portátil?

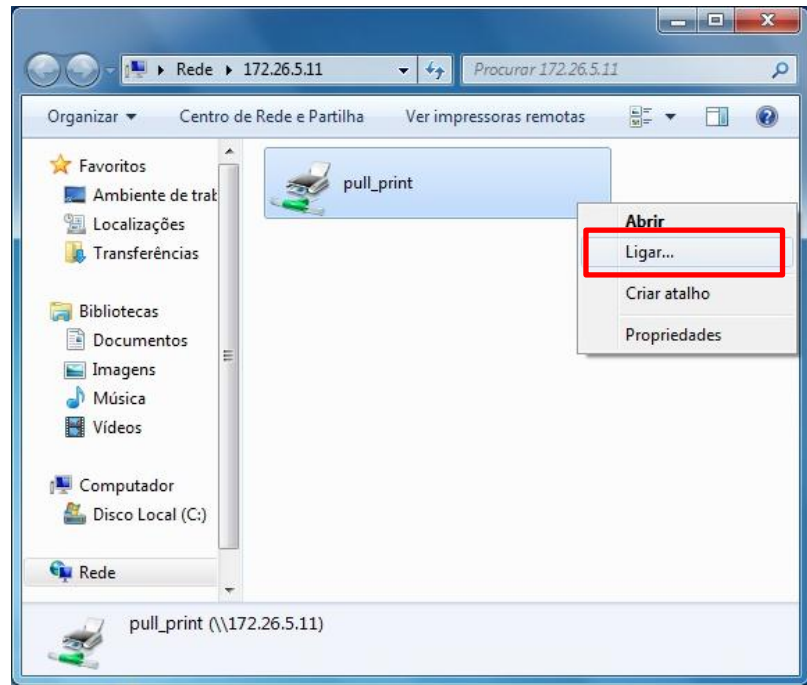
3º Passo

Colocar os dados conforme exemplifica a imagem abaixo e depois **OK**
estspd\ + nº de estudante
Password



4º Passo

Com o rato fazer um click com o botão do lado direito sobre o ícone pull_print e de seguida fazer outro click sobre Ligar. (**Ver figura**)



Atenção: Caso tenha o campo (Memorizar minhas credenciais) colocar um visto, para não ser necessário efetuar de novo todos os passos.

Como Imprimir a partir do meu portátil?

5º Passo

Ao ligar a pull_print, aparecer a imagem com a pergunta.
(Considera esta impressora fidedigna?)
 Façam um Click com o rato no (Instalar controladores).

6º Passo

Quando estiverem a mandar imprimir procuram a impressora **\\172.26.5.11\pull_print**

